

DEPARTEMENT DES CÔTES D'ARMOR

DIRECTION DÉPARTEMENTALE DE L'EQUIPEMENT

ATLAS DES ZONES INONDABLES
DES CÔTES D'ARMOR

DOCUMENT CARTOGRAPHIQUE - ATLAS 4



Financement du Ministère
de l'Écologie et du
Développement Durable

Appui Technique apporté par la
DIREN Bretagne

NTS20747H / Version 07/07/05

Chef de Projet : Pierre Alain RIELLAND



JUILLET 2005

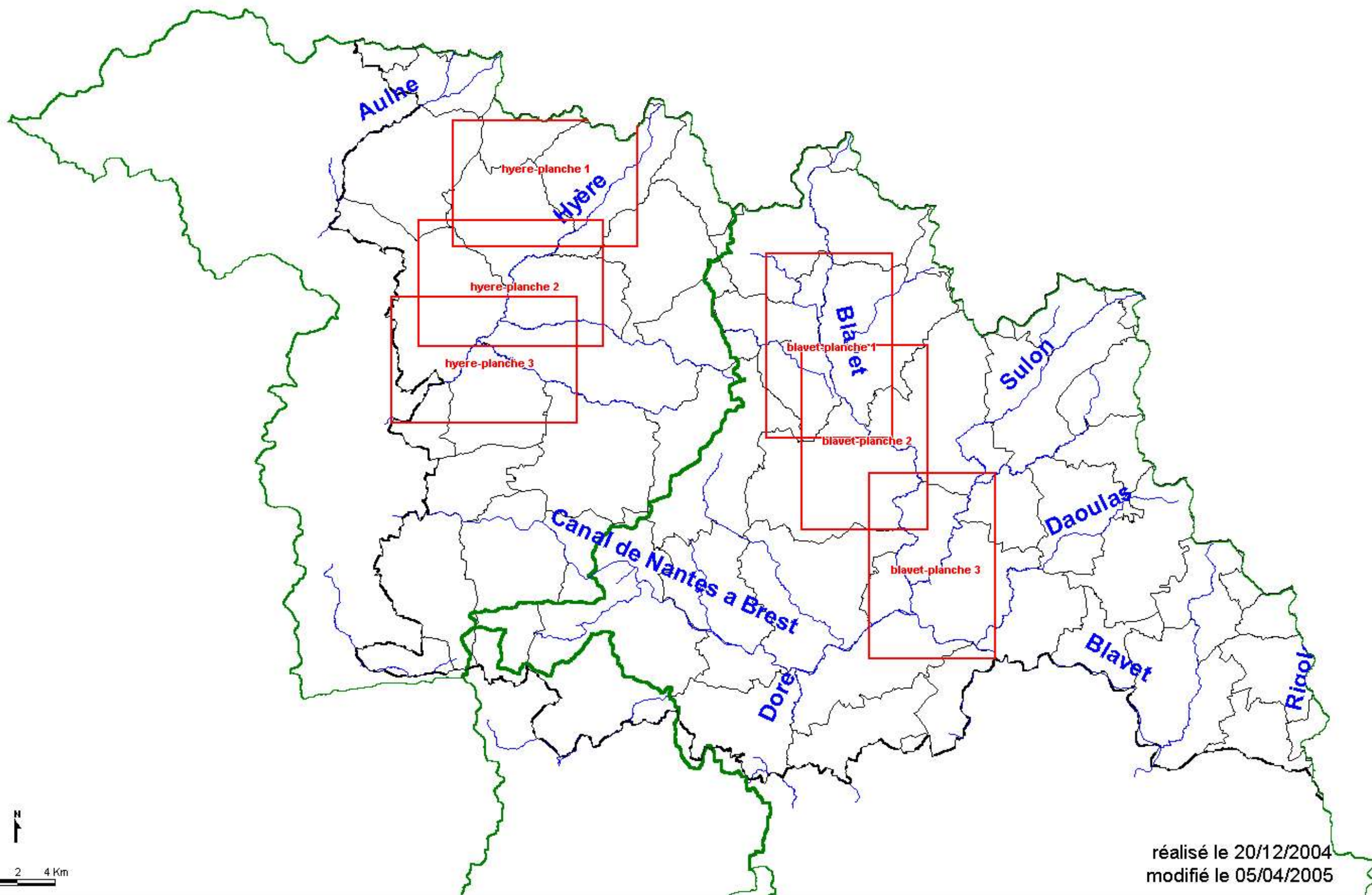
SOMMAIRE

PLAN D'ASSEMBLAGE	1
CARTE DE L'INVENTAIRE DES ZONES INONDABLES CONNUES	2
SERIE DE CARTES DES PLUS HAUTES EAUX CONNUES	3
SERIE DE CARTES DES ZONES POTENTIELLEMENT INONDABLES - CRUE CENTENNALE	6

PLAN D'ASSEMBLAGE








Département des Côtes d'Armor








ATLAS 4 - PLAN D'ASSEMBLAGE

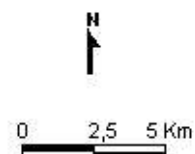
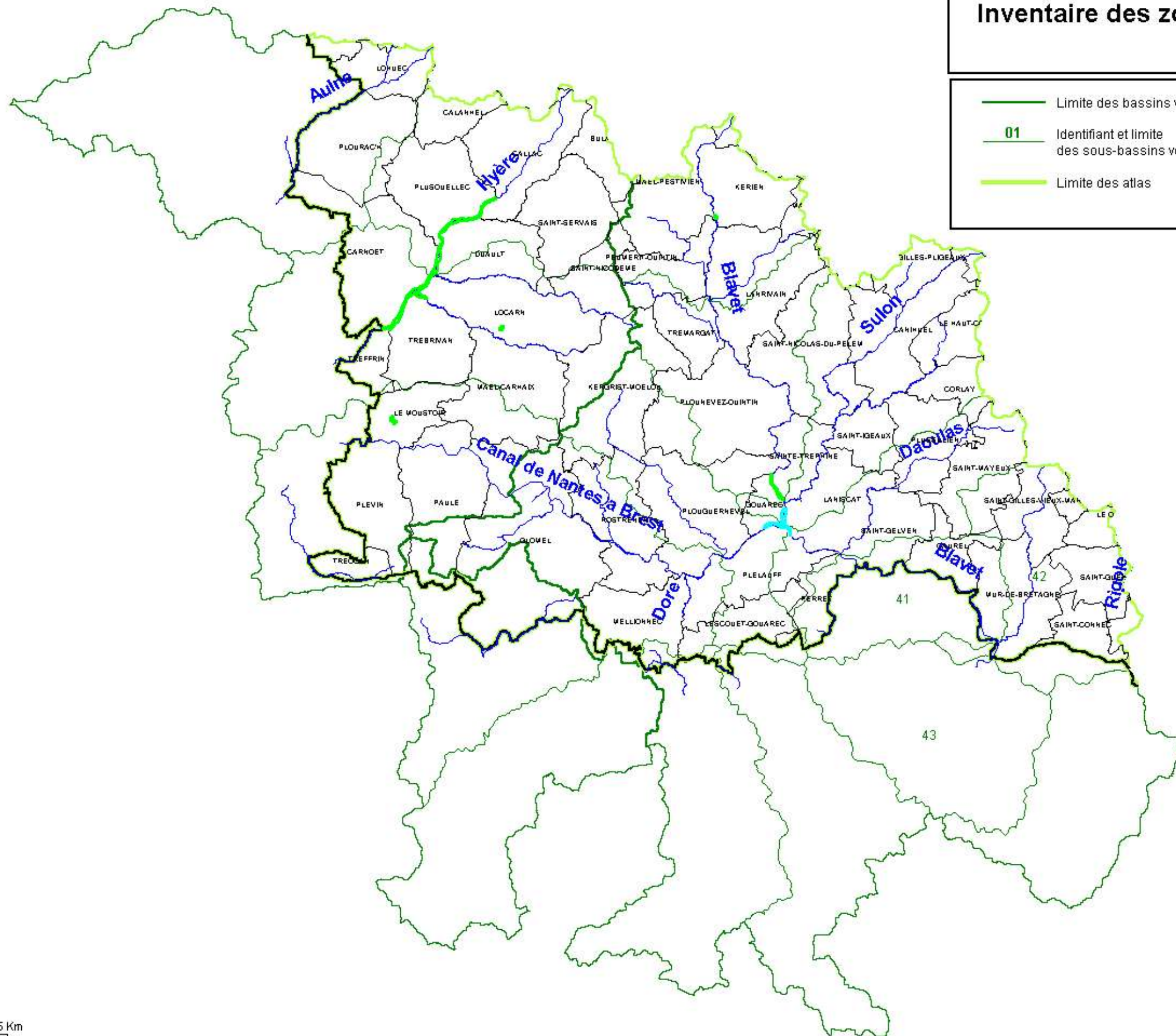


CARTE DE L'INVENTAIRE DES ZONES INONDABLES CONNUES

Inventaire des zones inondables connues
Atlas 4

-  Limite des bassins versants (DIREN)
-  Cours d'eau principaux
-  Identifiant et limite des sous-bassins versants
-  Ruisseaux
-  Limite des atlas
-  Limite département
-  Limite de commune

- Zones Inondables**
- | | |
|--|---|
| <p>Crues observées</p> <ul style="list-style-type: none">  ZI CETE année 1983  ZI Rance année 1999  ZI SOGREAH année 1995  ZI subdivision DDE année 1995  ZI des DCS-DICRIM | <p>Aléa inondation</p> <ul style="list-style-type: none">  PPRI  Zones inondables diverses |
|--|---|



SERIE DE CARTES DES PLUS HAUTES EAUX CONNUES

LE BLAVET

Département des Côtes d'Armor

Carte des Plus Hautes Eaux Connues Le Blavet - Planche n°1

Zone inondée



Localisation des laisses de crue

- N° de laisse
- cote de la crue
- année de la crue

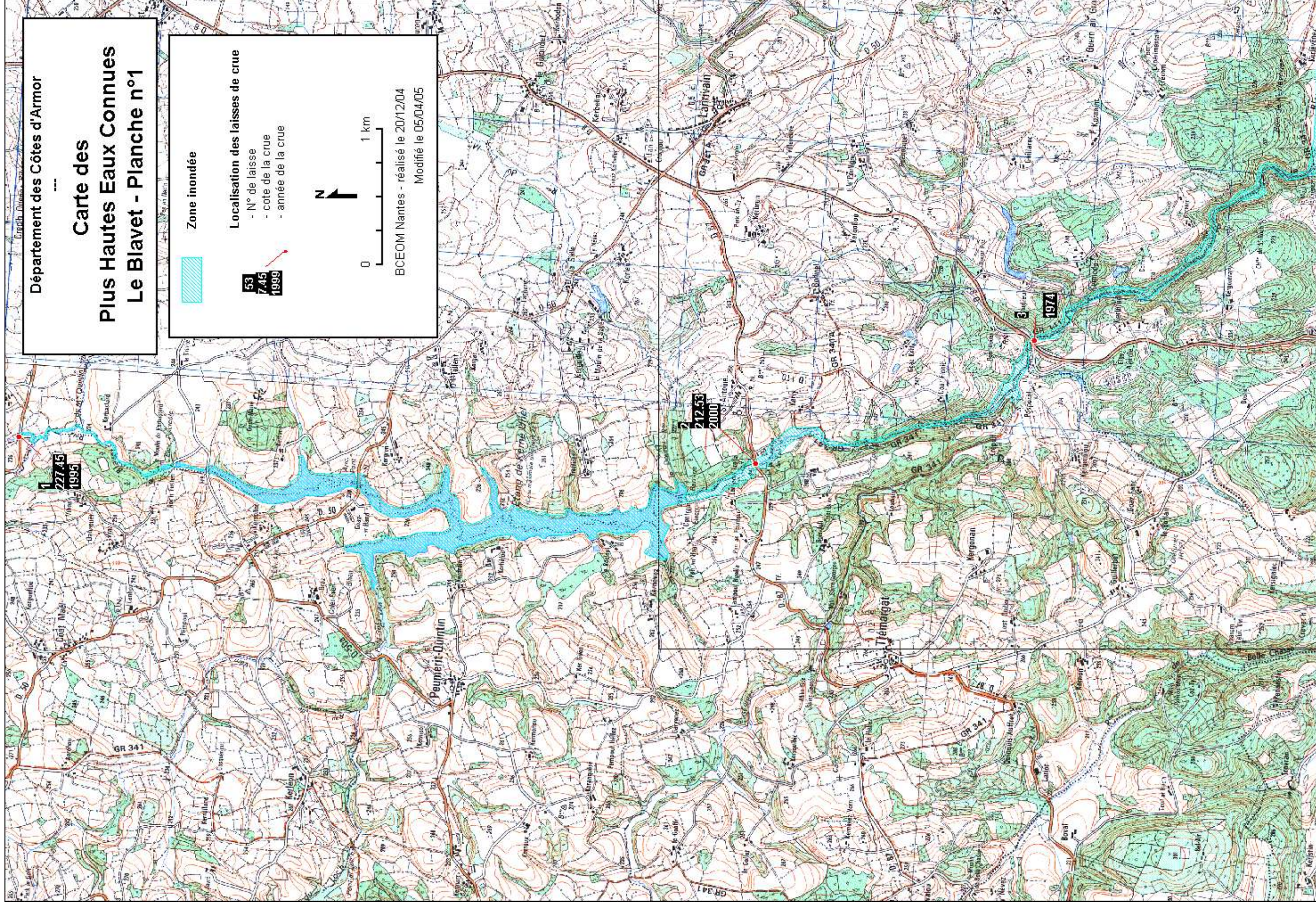


0

1 km

BCEOM Nantes - réalisé le 20/12/04

Modifié le 05/04/05



Département des Côtes d'Armor

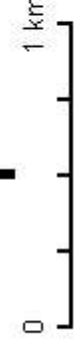
Carte des Plus Hautes Eaux Connues Le Blavet - Planche n°2

Zone inondée

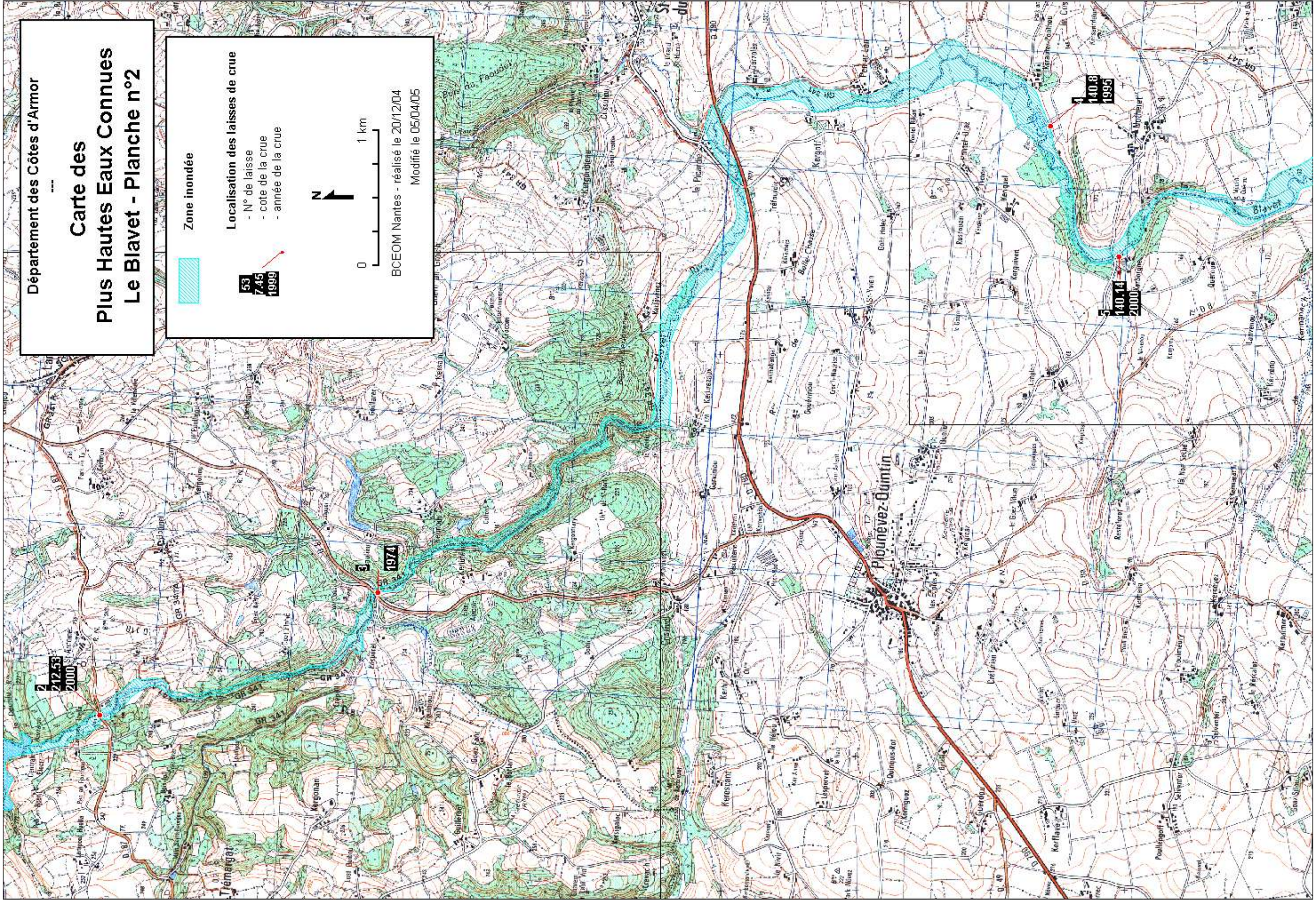


Localisation des laisses de crue

- N° de laisse
- cote de la crue
- année de la crue



BCEOM Nantes - réalisé le 20/12/04
Modifié le 05/04/05



Département des Côtes d'Armor

Carte des Plus Hautes Eaux Connues Le Blavet - Planche n°3

Zone inondée



Localisation des laisses de crue

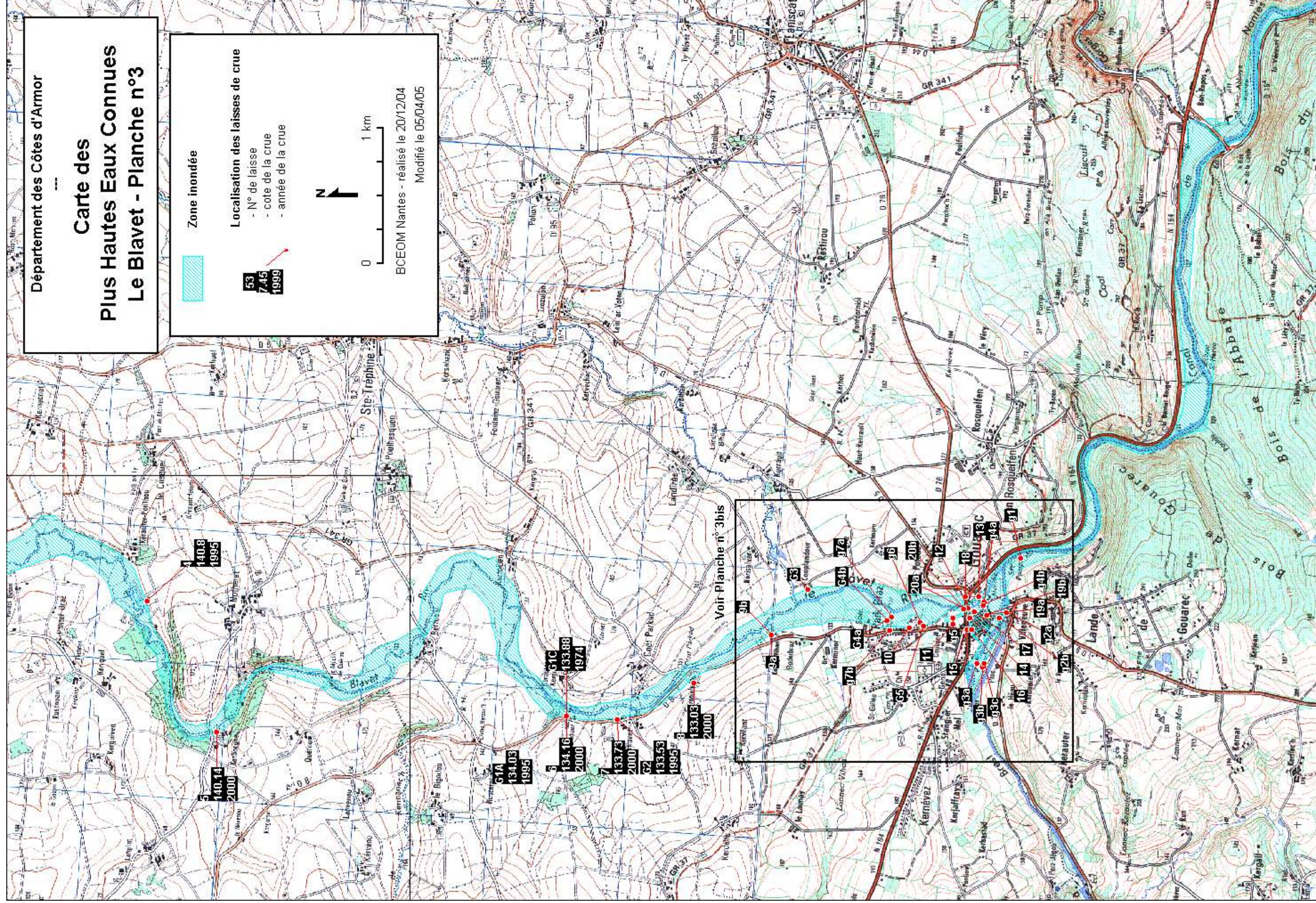
- N° de laisse
- cote de la crue
- année de la crue

53
7.45
1999



0 1 km

BCEOM Nantes - réalisé le 20/12/04
Modifié le 05/04/05



Département des Côtes d'Armor

Carte des Plus Hautes Eaux Connues Le Blavet - Planche n°3bis



Zone inondée

53
7.45
1999

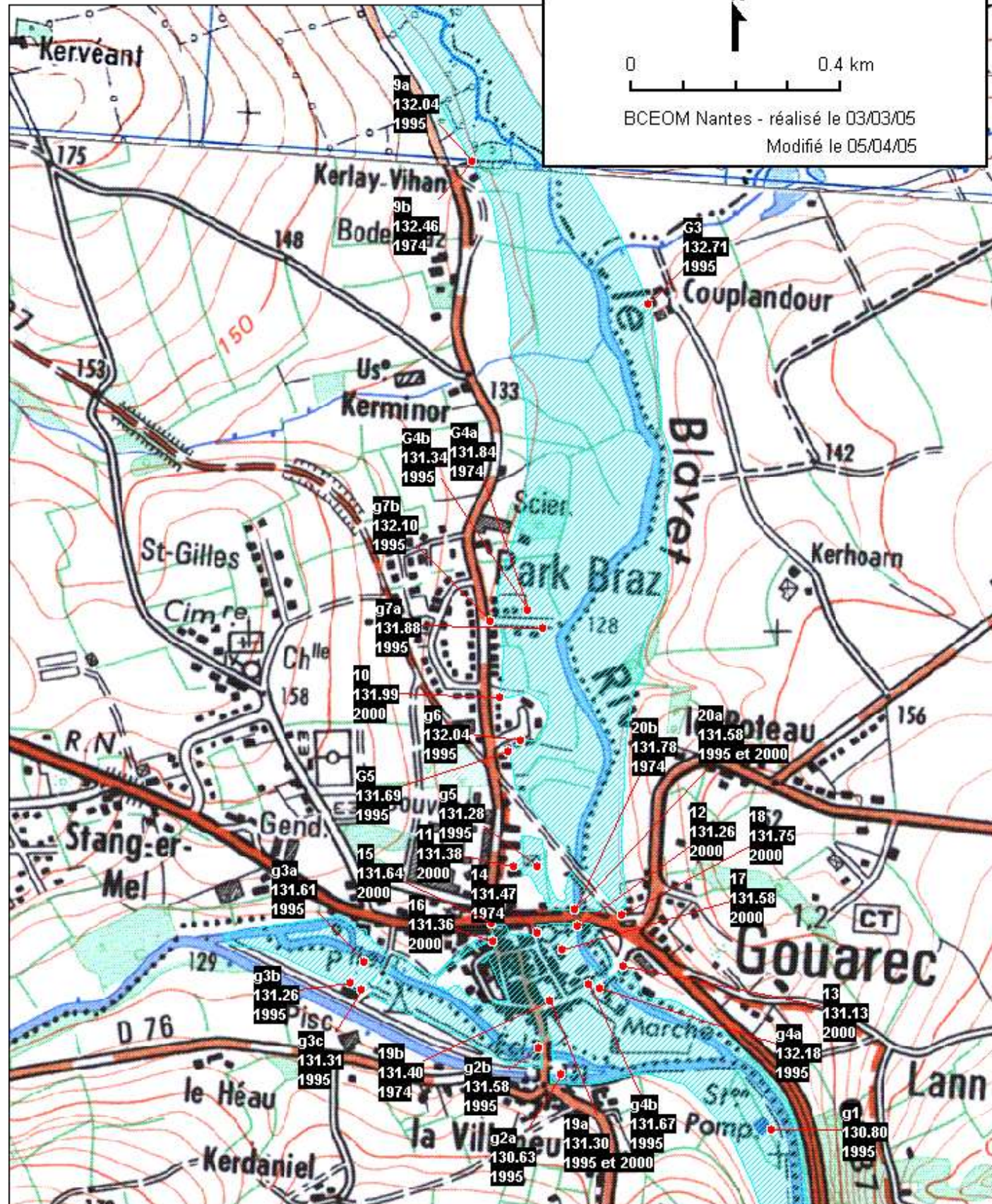
Localisation des laisses de crue

- N° de laisse
- cote de la crue
- année de la crue



0 0.4 km

BCEOM Nantes - réalisé le 03/03/05
Modifié le 05/04/05



L'HYERE

Département des Côtes d'Armor

Carte des Plus Hautes Eaux Connues L'Hyère - Planche n°1



Zone inondée

53

7.45

1999

Localisation des laisses de crue

- N° de laisse

- cote de la crue

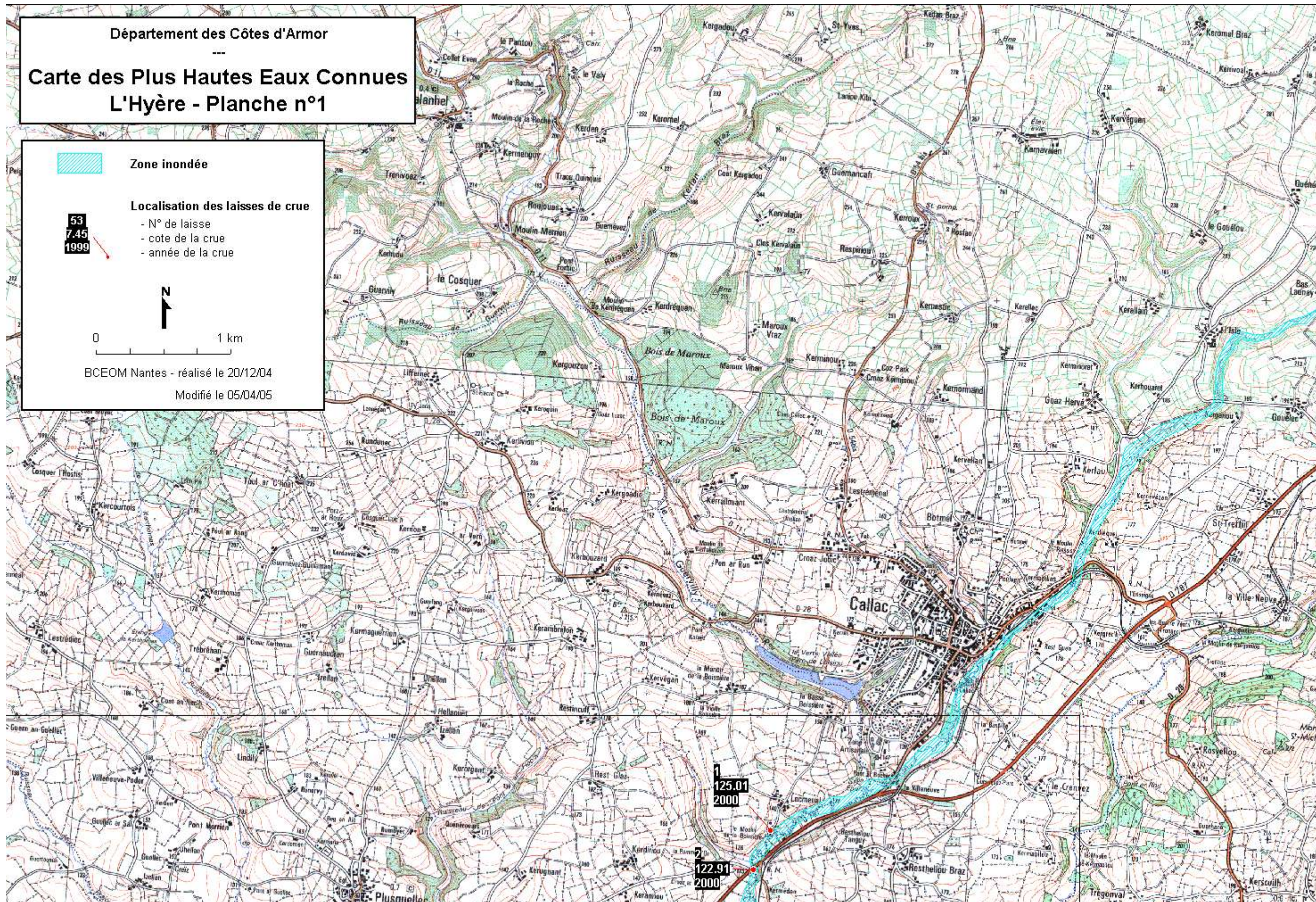
- année de la crue



0 1 km


BCEOM Nantes - réalisé le 20/12/04

Modifié le 05/04/05




Département des Côtes d'Armor

Carte des Plus Hautes Eaux Connues
L'Hyère - Planche n°2

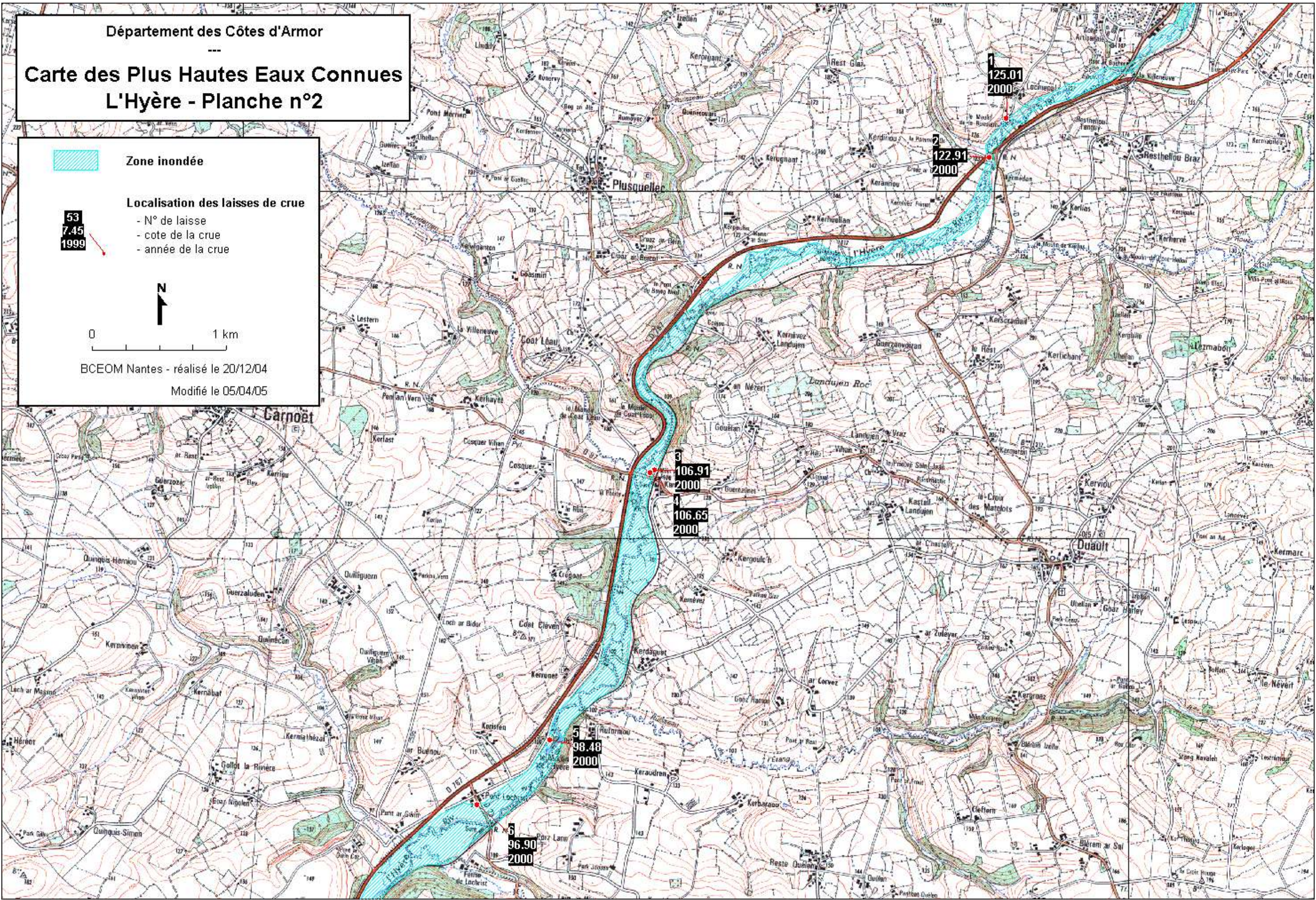
 Zone inondée

53
7.45
1999

Localisation des laisses de crue
- N° de laisse
- cote de la crue
- année de la crue


0 1 km

BCEOM Nantes - réalisé le 20/12/04
Modifié le 05/04/05



1
125.01
2000

2
122.91
2000

3
106.91
2000


4
106.65
2000

5
98.48
2000

6
96.90
2000

Département des Côtes d'Armor


Carte des Plus Hautes Eaux Connues
L'Hyère - Planche n°3

 **Zone inondée**

53
7.45
1999

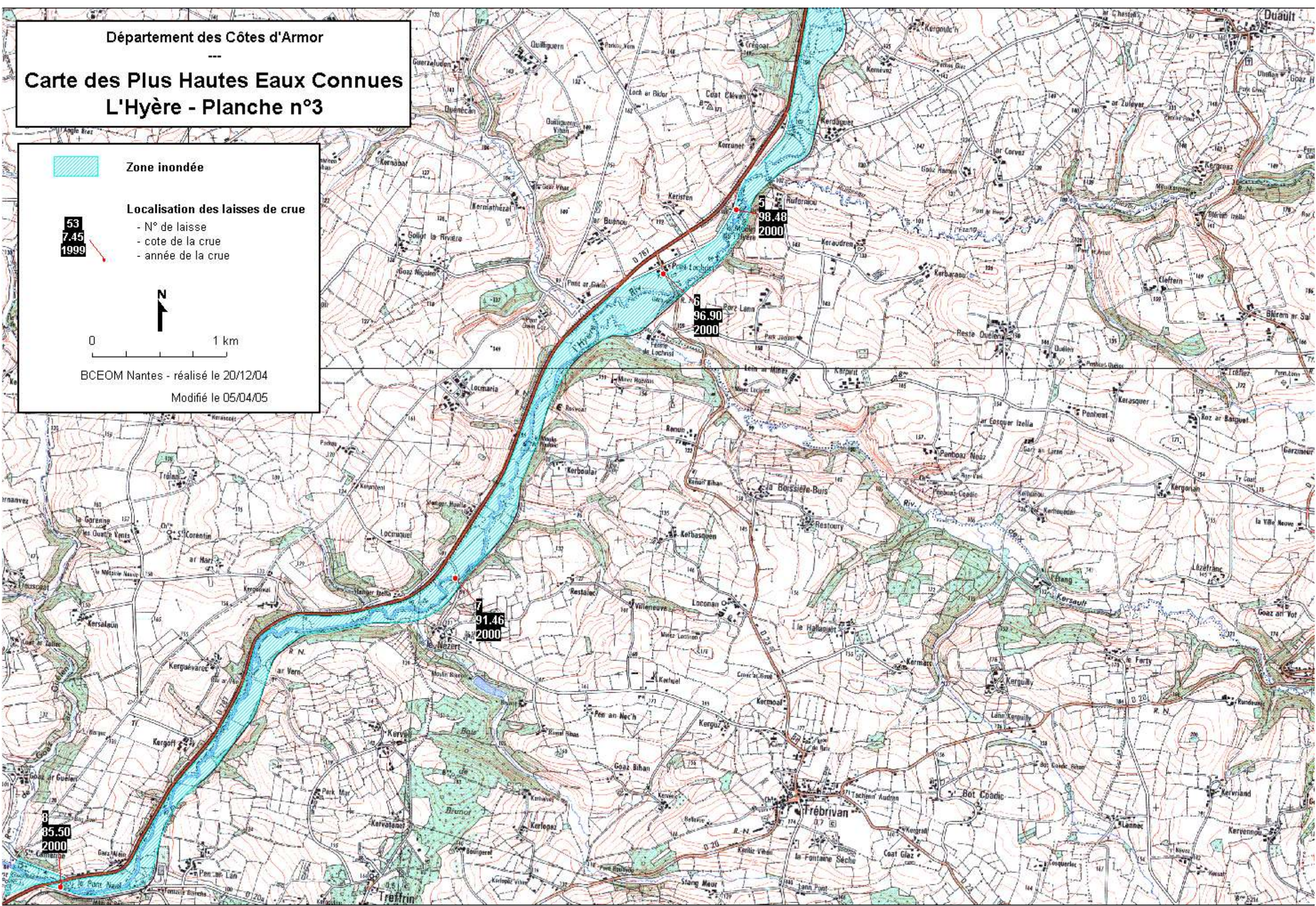
Localisation des laisses de crue

- N° de laisse
- cote de la crue
- année de la crue



0 1 km

BCEOM Nantes - réalisé le 20/12/04
Modifié le 05/04/05



**SERIE DE CARTES DES ZONES POTENTIELLEMENT INONDABLES
- CRUE CENTENNALE**

LE BLAVET

Département des Côtes d'Armor

Carte d'Aléas Le Blavet - Planche n°1

53

Localisation des laisses de crue

Contour de la crue de référence

Aléa faible ($H < 0.5m$)

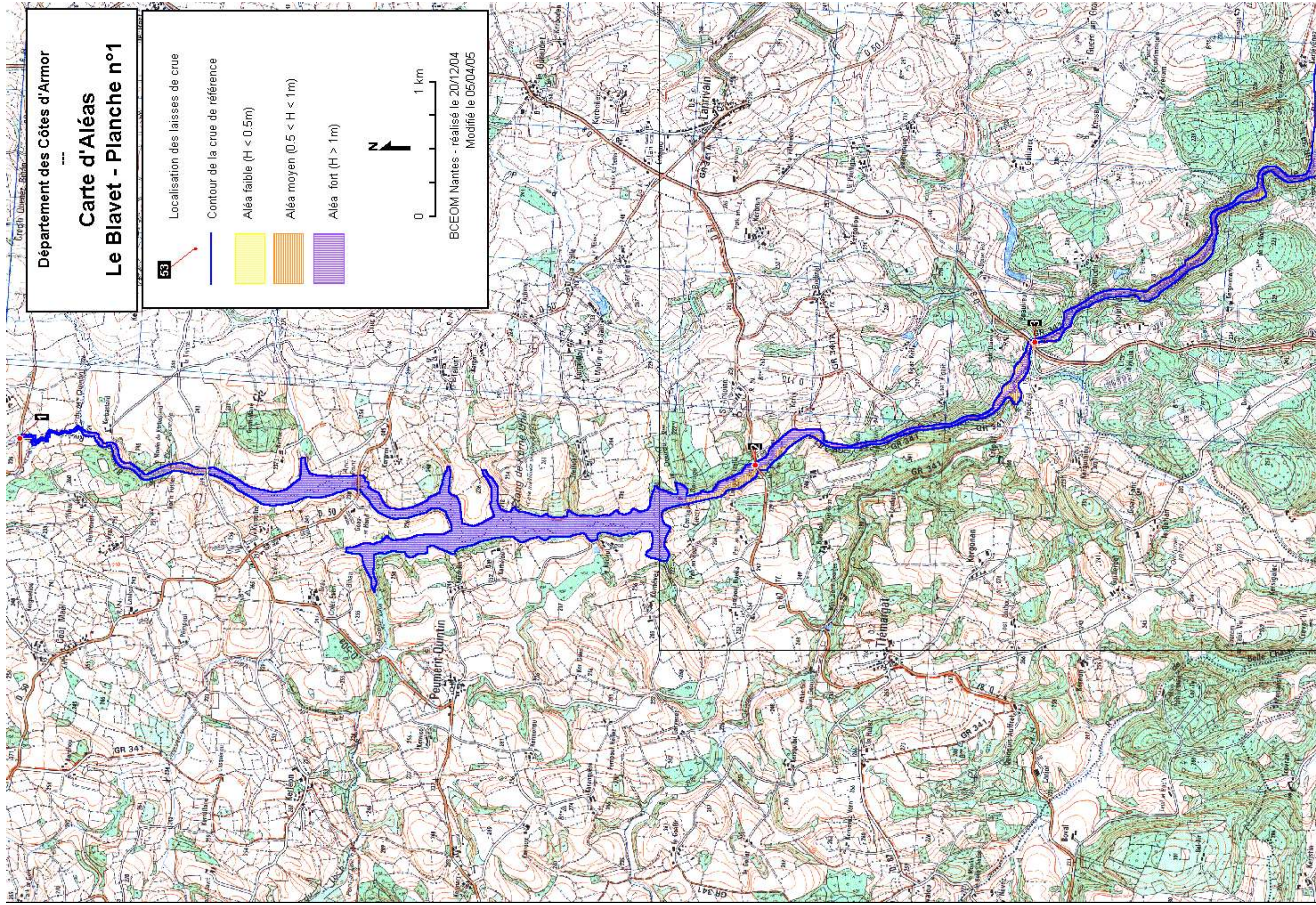
Aléa moyen ($0.5 < H < 1m$)

Aléa fort ($H > 1m$)



0 1 km

BCEOM Nantes - réalisé le 20/12/04
Modifié le 05/04/05



Département des Côtes d'Armor

Carte d'Aléas Le Blavet - Planche n°2

53

Localisation des laisses de crue

Contour de la crue de référence

Aléa faible ($H < 0.5m$)

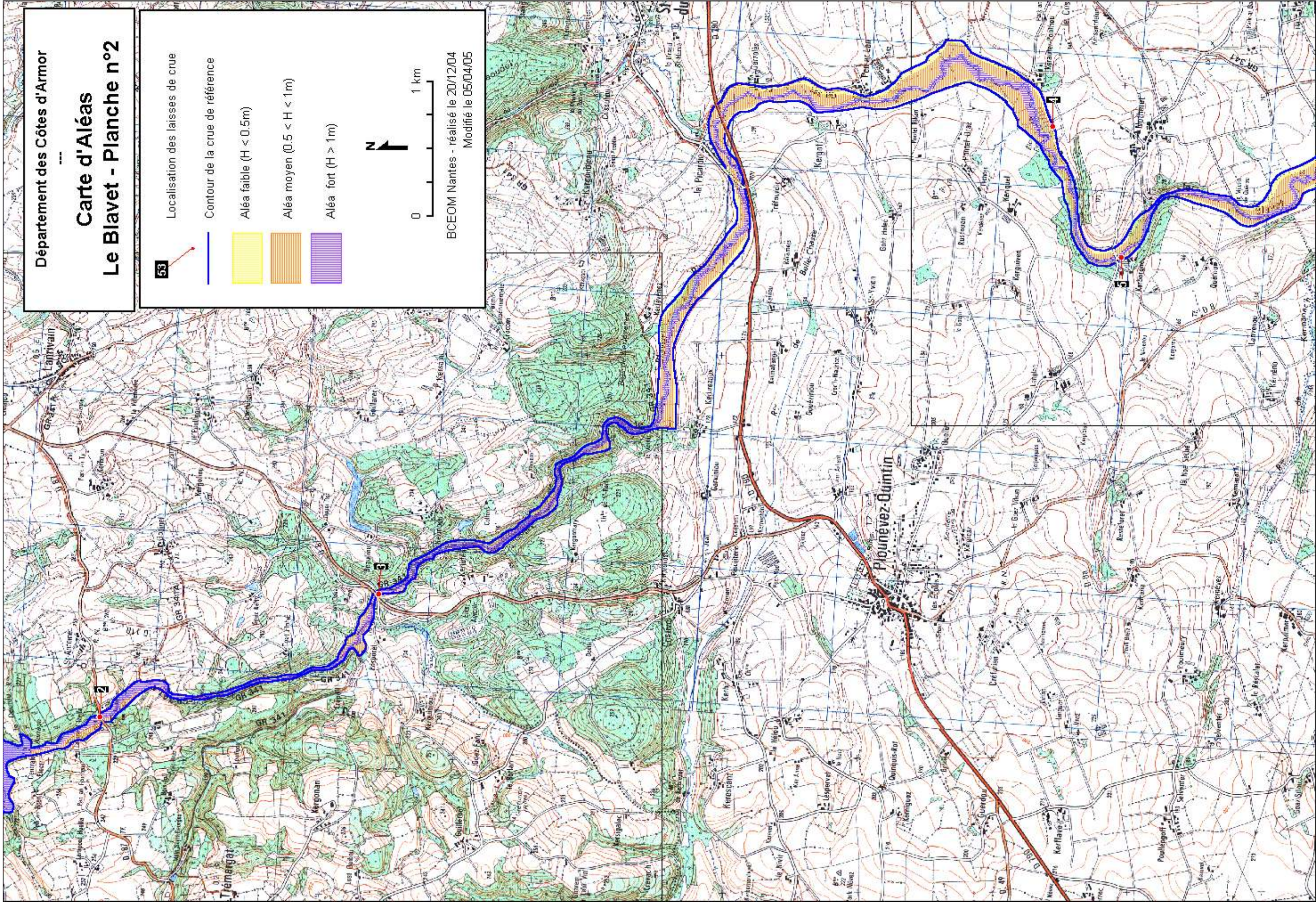
Aléa moyen ($0.5 < H < 1m$)

Aléa fort ($H > 1m$)



0 1 km

BCEOM Nantes - réalisé le 20/12/04
Modifié le 05/04/05



Département des Côtes d'Armor

Carte d'Aléas Le Blavet - Planche n°3

53

Localisation des laisses de crue

Contour de la crue de référence

Aléa faible ($H < 0.5m$)

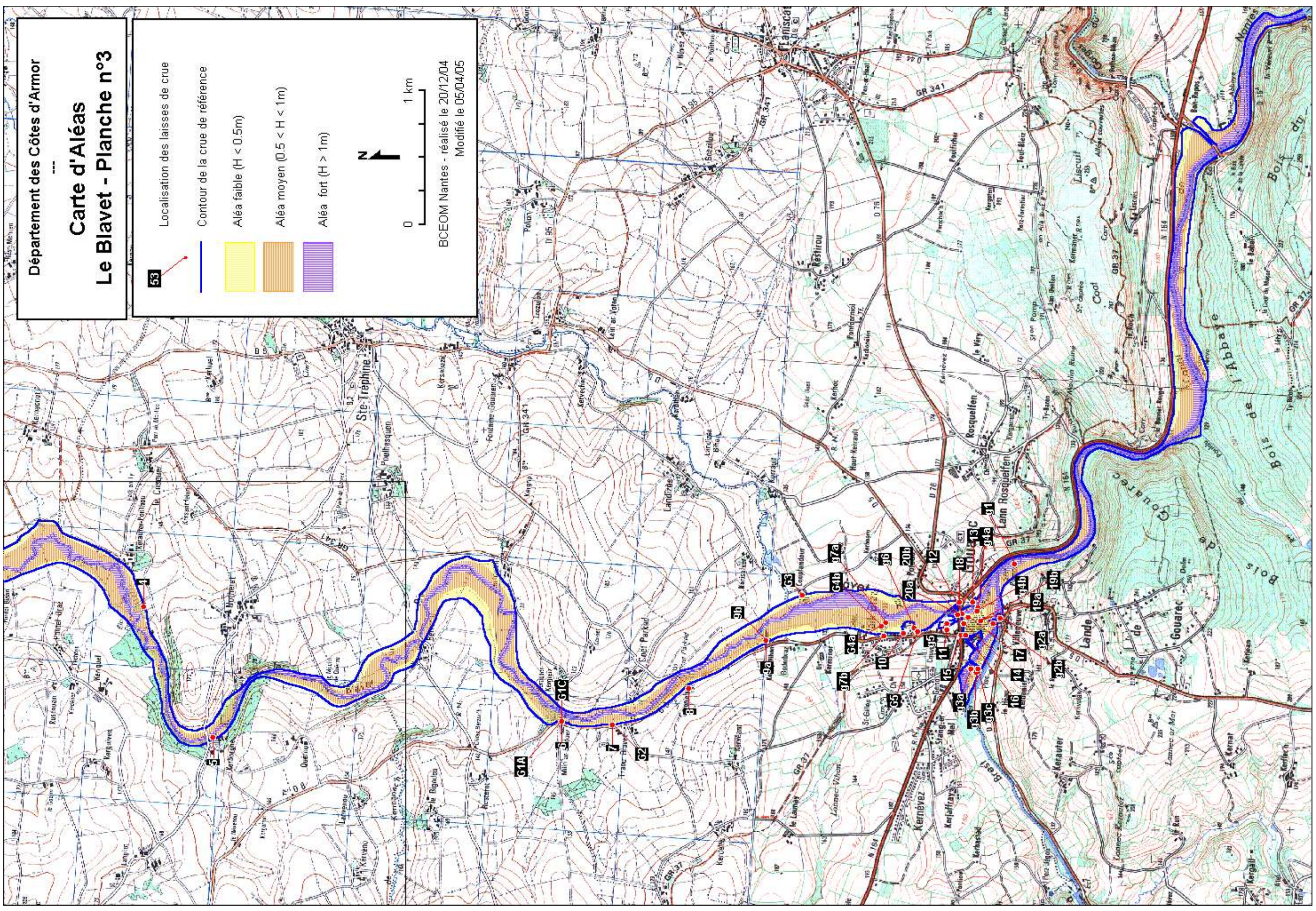
Aléa moyen ($0.5 < H < 1m$)

Aléa fort ($H > 1m$)



0 1 km

BCEOM Nantes - réalisé le 20/12/04
Modifié le 05/04/05



L'HYERE

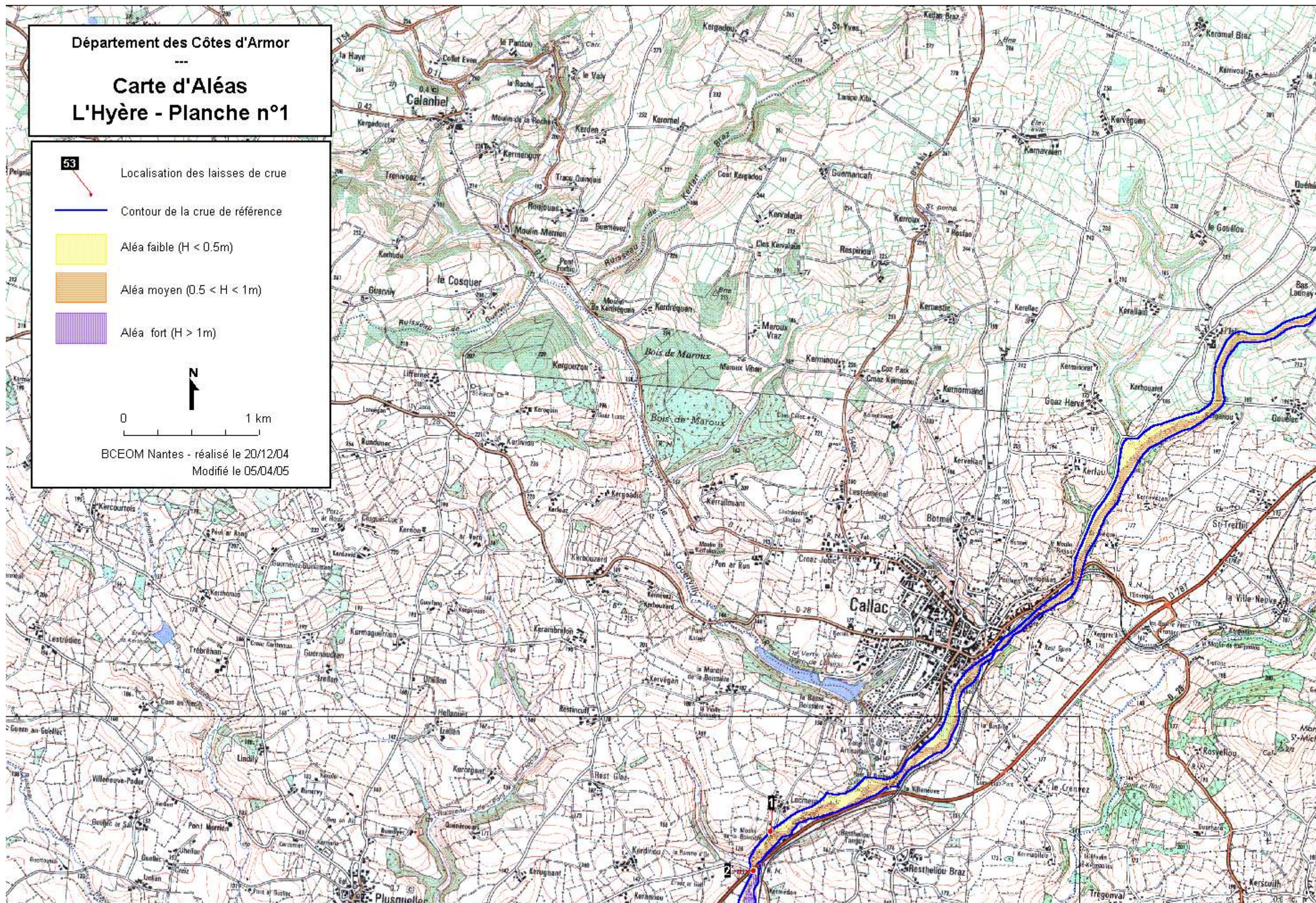
Département des Côtes d'Armor

Carte d'Aléas L'Hyère - Planche n°1

- 53** Localisation des laisses de crue
- Contour de la crue de référence
- Aléa faible ($H < 0.5m$)
- Aléa moyen ($0.5 < H < 1m$)
- Aléa fort ($H > 1m$)








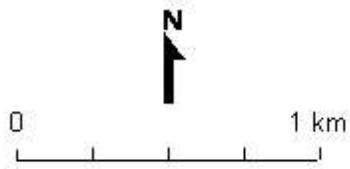
BCEOM Nantes - réalisé le 20/12/04
Modifié le 05/04/05



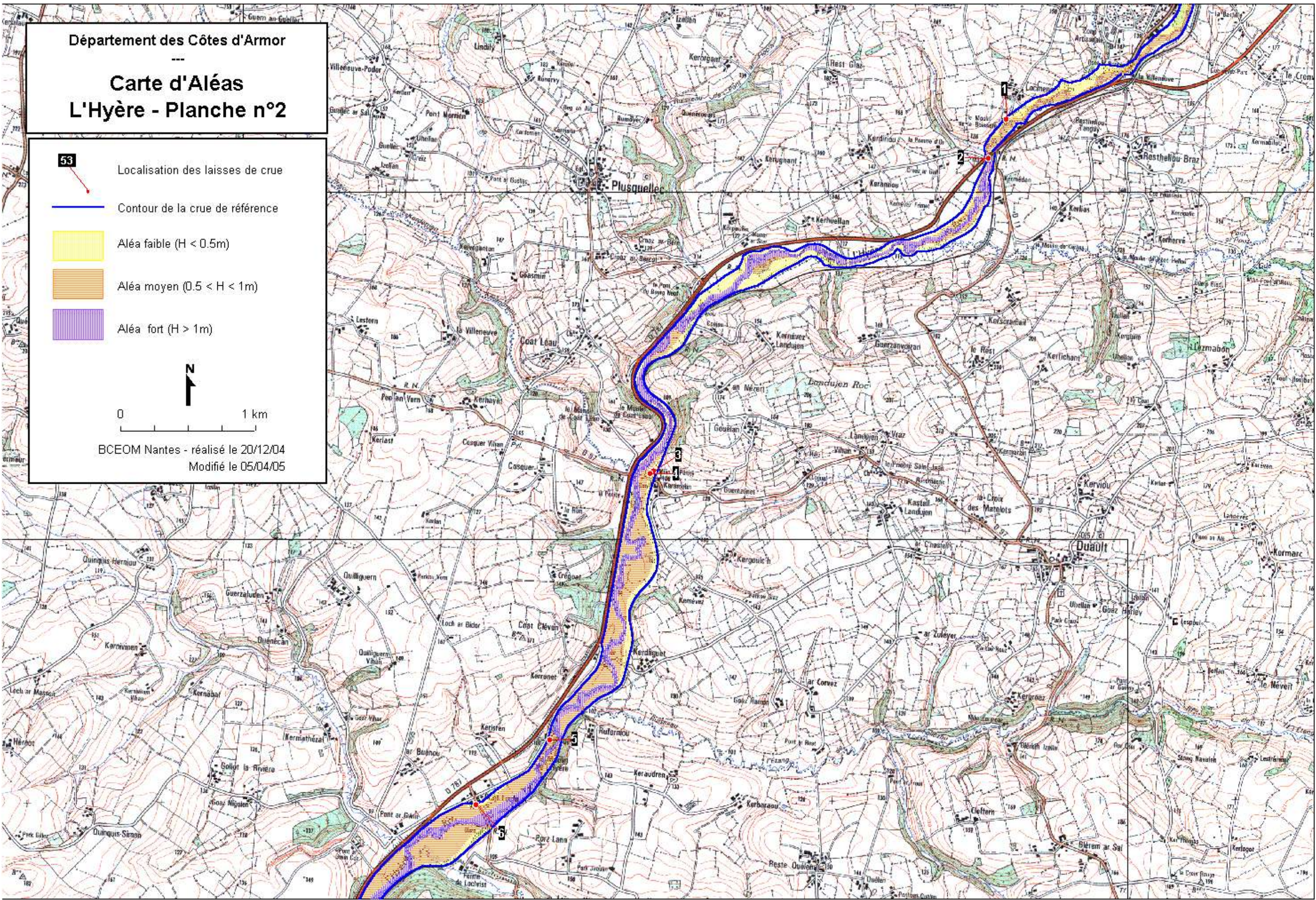
Département des Côtes d'Armor

Carte d'Aléas
L'Hyère - Planche n°2

-  Localisation des laisses de crue
-  Contour de la crue de référence
-  Aléa faible ($H < 0.5m$)
-  Aléa moyen ($0.5 < H < 1m$)
-  Aléa fort ($H > 1m$)



BCEOM Nantes - réalisé le 20/12/04
Modifié le 05/04/05



Département des Côtes d'Armor

Carte d'Aléas L'Hyère - Planche n°3

53

Localisation des laisses de crue

Contour de la crue de référence

Aléa faible ($H < 0.5m$)

Aléa moyen ($0.5 < H < 1m$)

Aléa fort ($H > 1m$)



0 1 km

BCEOM Nantes - réalisé le 20/12/04

Modifié le 05/04/05

